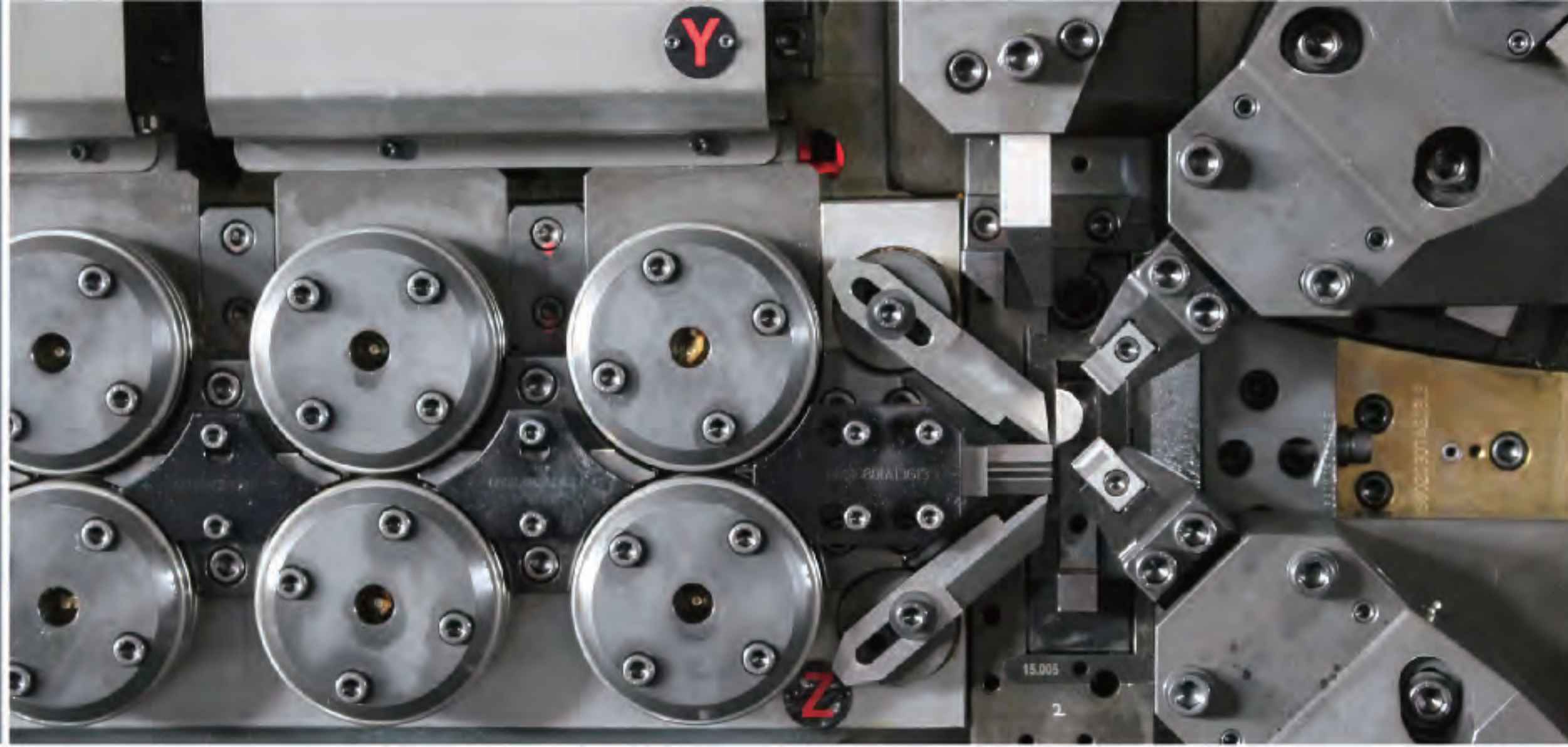


Y SERIES



MIT

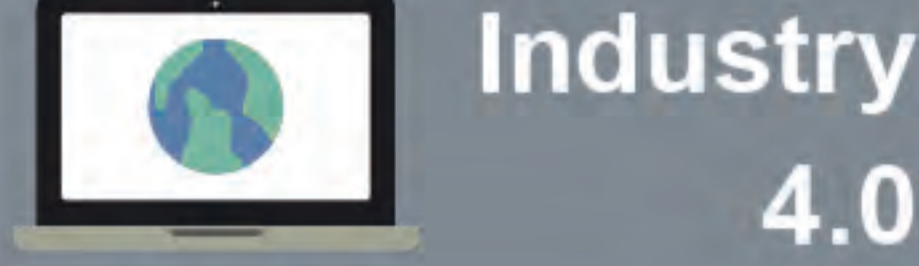
Made in Taiwan

彈簧機

Spring Coiling Machine

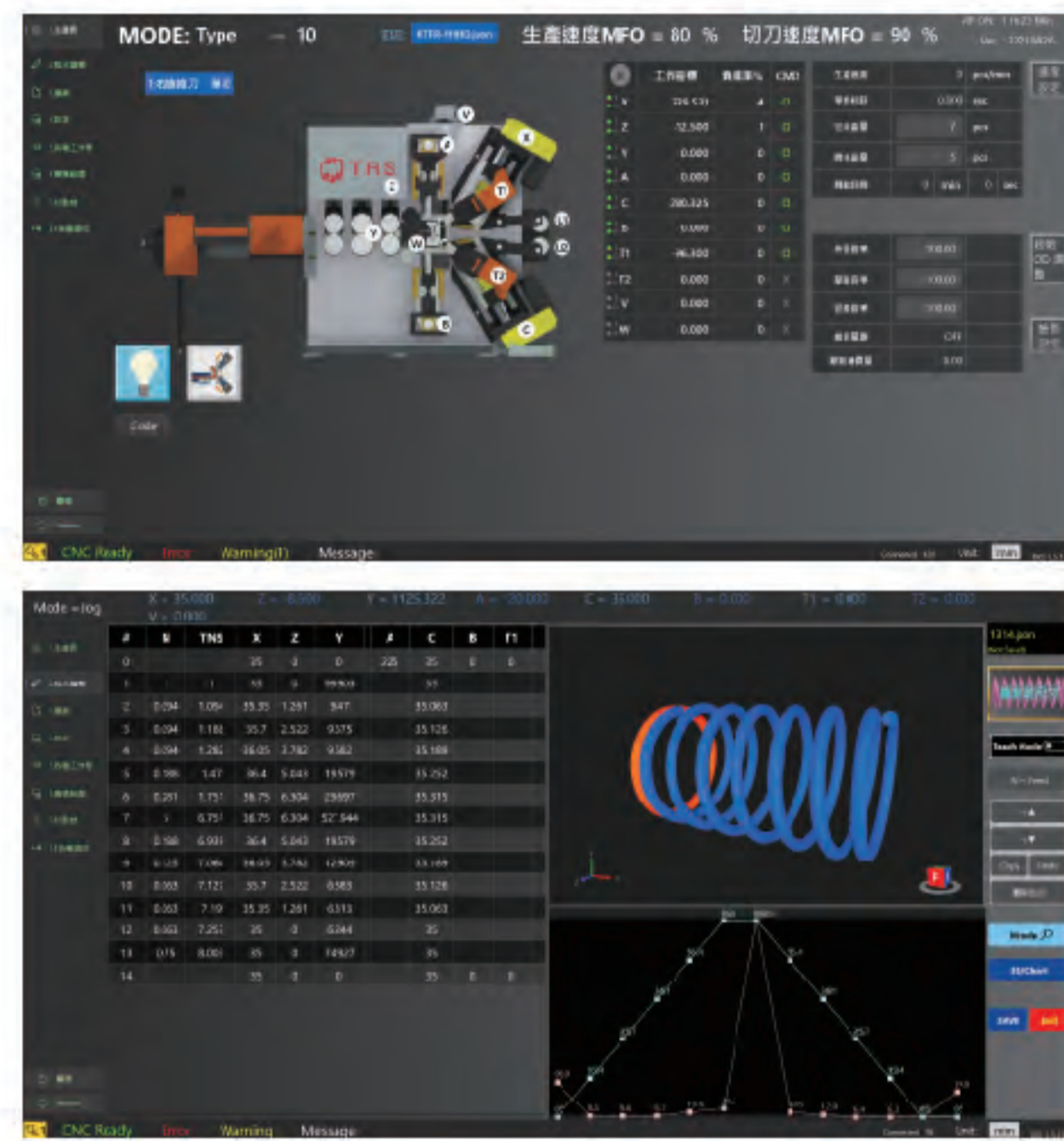


Y-16250

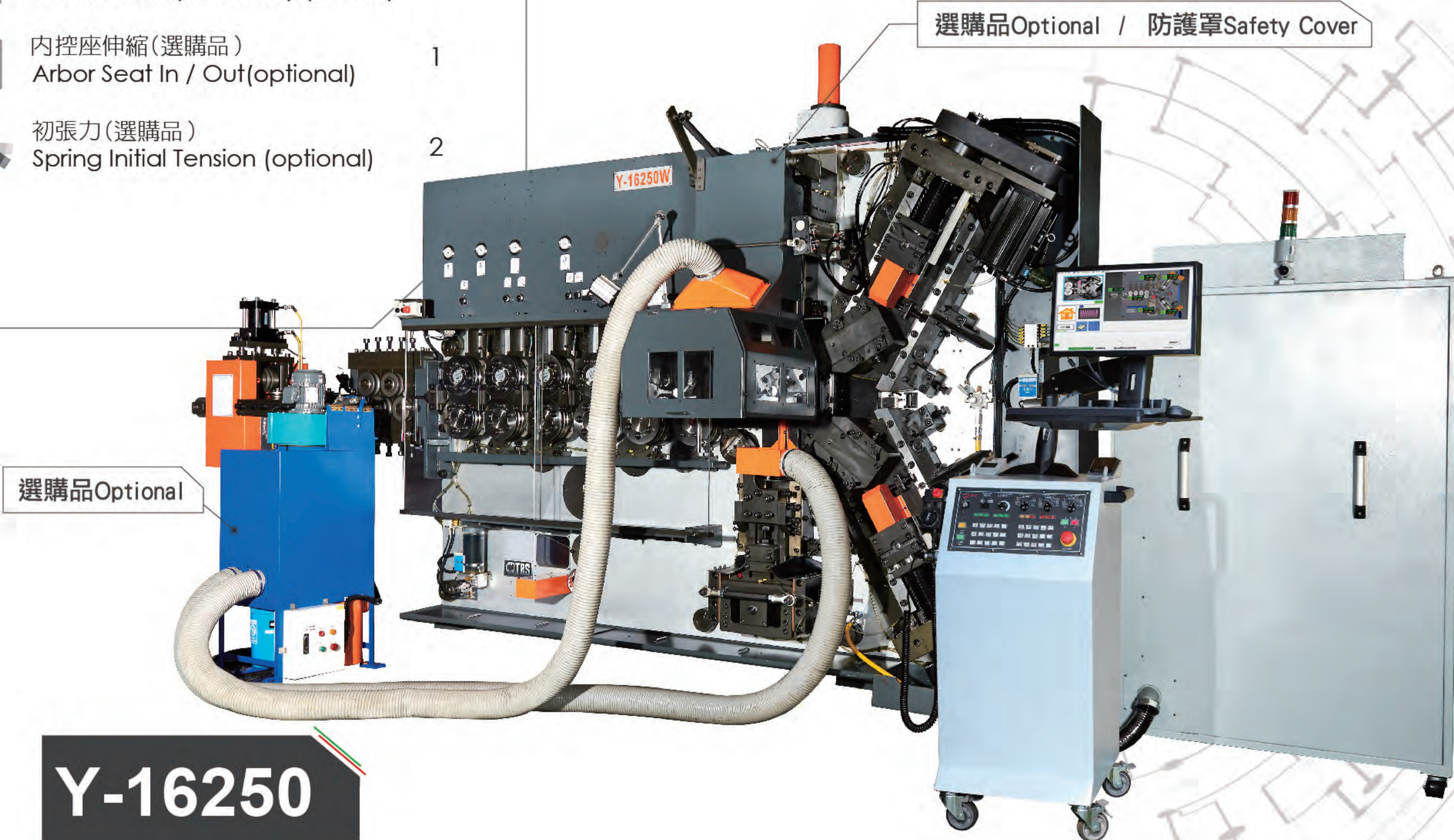


+ Features

-  送料
Feed Roller System 6
-  切刀
Cutter 1
-  節徑板
Pitch Tool 1
-  節徑插刀
Wedge Pitch Tool 1
-  外徑擋曲
External Diameter Block Hold 2
-  內控座升降 (選購品)
Arbor Seat Up / Down(optional) 1
-  內控座伸縮 (選購品)
Arbor Seat In / Out(optional) 1
-  初張力 (選購品)
Spring Initial Tension (optional) 2



- 操作介面均採用圖形表示
3D-graphic operation interface
- 3D圖形預覽功能·減少材料損耗
To reduce material loss by 3D picture preview function
- 曲線功能可拖曳節點直接更改參數
To change the parameter directly by dragging way in line curves function
- 紀錄刀具位置圖片·加快下次調機速度
Add cutting tool placement record picture to quicken adjust machine speed
- 內建常用彈簧樣式·可以直接選擇所要彈簧樣式做編輯。
Buil-in common types springs, just one touch the spring graph on screen to edit its parameter



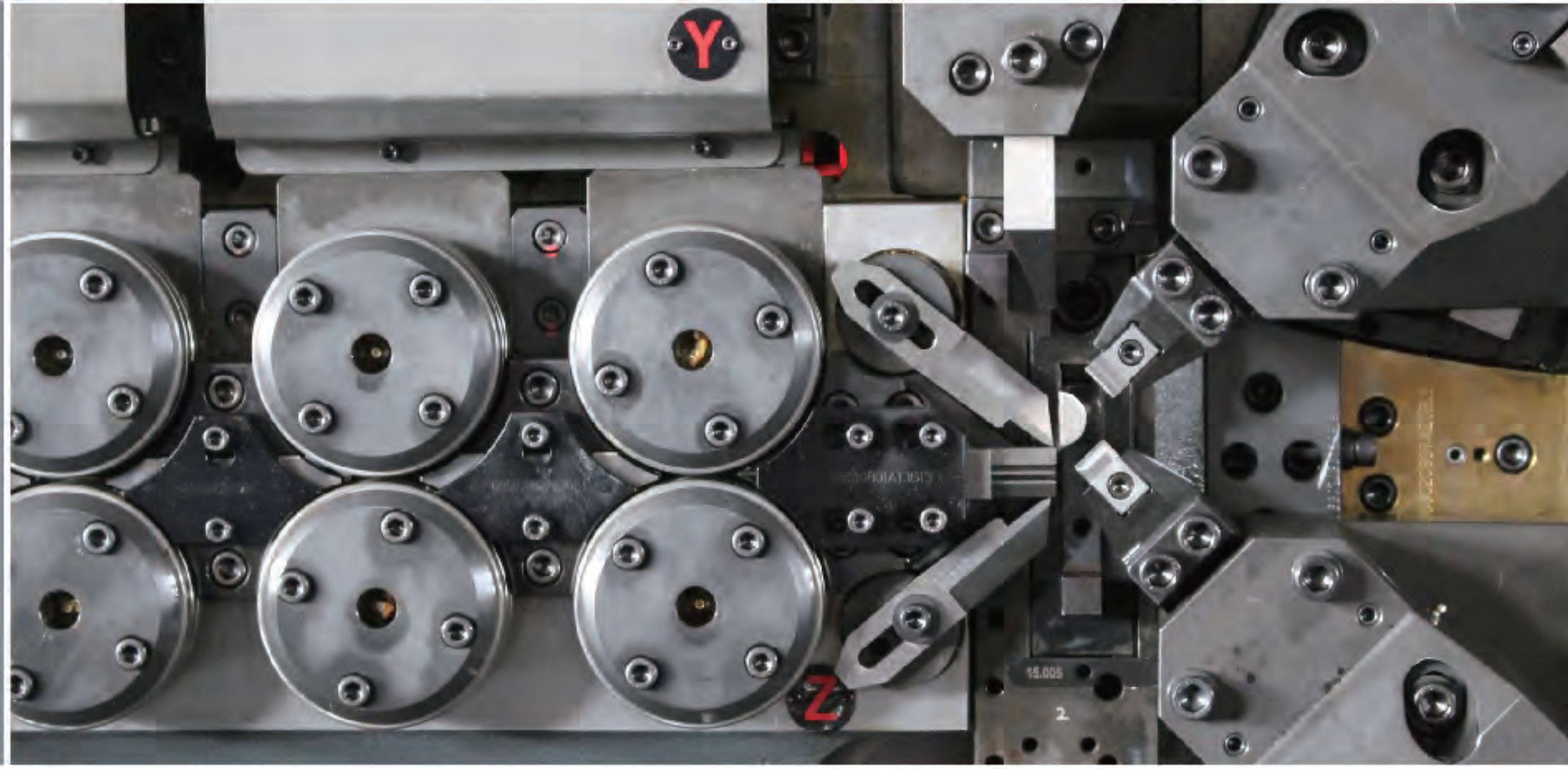
Y-16250

線徑範圍(公釐) Wire Capacity(mm)	Ø 13.0 ~ Ø 25.0 mm	機臺本體尺寸(公釐) Machine Body Dimension(mm) <small>不含盤轉與電控箱 Electronic Control Box And Screen Excluded</small>	長 Length	5800 mm
彈簧最大外徑(公釐) Max. Spring O.D.(mm)	Ø 300 mm		深 Depth	2300 mm
送線速度(米/分) Feed Speed(m/min)	55 m/mim		高 Height	2820 mm
生產速度(條/分) Production Speed(pcs/min)	20 pcs/min	機臺安全操作 佔地面積(公釐) Safety Operation Location Area(mm)	長 Length	17300 mm
抗拉強度(牛頓/平方公釐) Tensile Strength(N/mm ²)	1100 N/mm ²		深 Depth	11000 mm
旋繞比 Spring Index	≥3	機臺重量(公斤) Machine Weight(kgs)	25000 kgs	

選購品 Optional

- § 彈簧影像量測系統(光學) Spring Image Measuring System(Optics)
- § CE安全裝置 CE Safety Equipment
- § P-2500自動線架 Auto Decoiler
- § 捲頭圈 First-coil Coiler
- § 即時補正系統 The system of spring timely correction

線架 P-2500 ※ 3200×3150×1200 mm
電控箱 ※ 1200×2500×2350 mm
操作面版 ※ 800×950×1850 mm



Y-16250



インダストリー 4.0



Windows

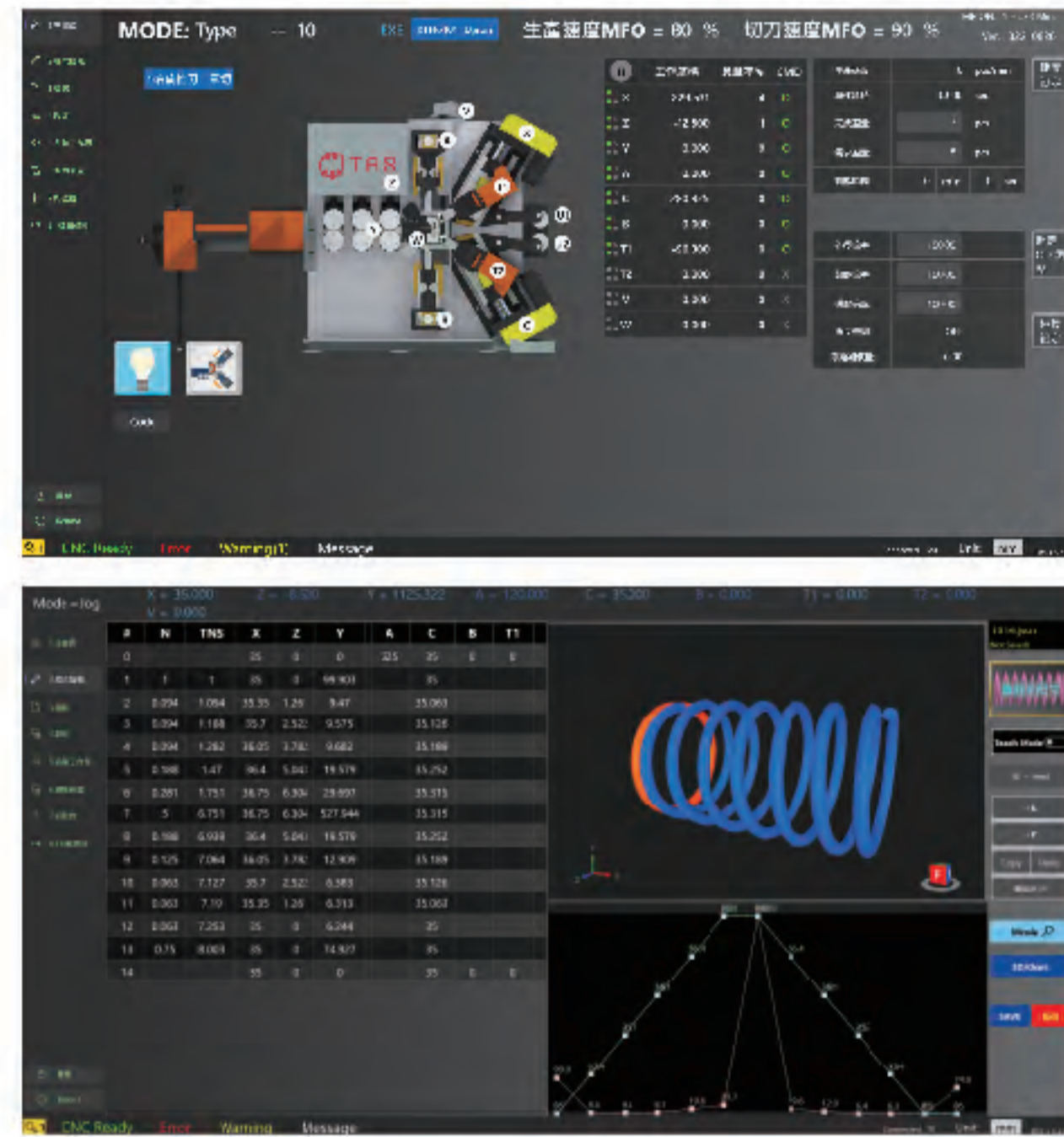
安川コントローラ
YASKAWA Controller



+ 特長

制御軸
Controlled Axes 15

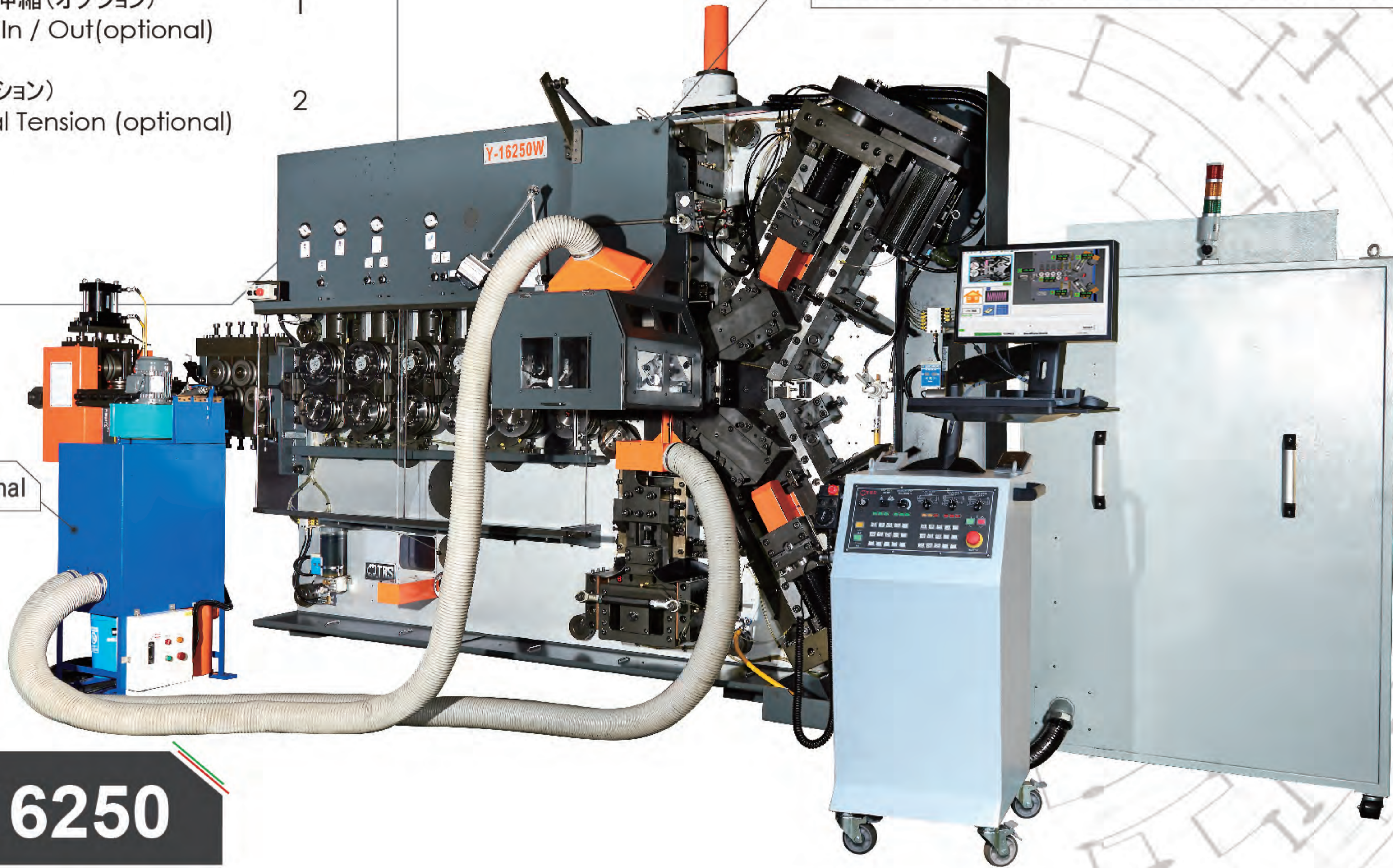
-  フィードローラー
Feed Roller System 6
-  カッティングツール
Cutter 1
-  ピッチツール
Pitch Tool 1
-  ウェッジピッチ
Wedge Pitch Tool 1
-  外径ブロック
External Diameter Block Hold 2
-  アーバー台の昇降(オプション)
Arbor Seat Up / Down(optional) 1
-  アーバー台の伸縮(オプション)
Arbor Seat In / Out(optional) 1
-  初張力(オプション)
Spring Initial Tension (optional) 2



- 操作は全てグラフィック表示対応
3D-graphic operation interface
- 3Dプレビュー機能により材料消費量を削減
To reduce material loss by 3D picture preview function
- 曲線機能はノードをドラッグして直接パラメータの変更が可能
To change the parameter directly by dragging way in line curves function
- ツールポジションを記録するため次回のデバッグ処理速度がアップ
Add cutting tool placement record picture to quicken adjust machine speed
- 常用のばねパターンを内蔵しているため、直接編集したいパターンを選択して編集が可能
Built-in common types springs, just one touch the spring graph on screen to edit its parameter

オプションOptional / 安全カバーSafety Cover

オプションOptional



Y-16250

線径範囲(mm) Wire Capacity(mm)	Ø 13.0 ~ Ø 25.0 mm	機器本体寸法(mm) Machine Body Dimension(mm) モニタ及び制御盤は含まず Electronic Control Box And Screen Excluded	長さ Length	5800 mm
ばねの最大外径(mm) Max. Spring O.D.(mm)	Ø 300 mm		奥行き Depth	2300 mm
送り速度 (m/min) Feed Speed(m/min)	55 m/mim		高さ Height	2820 mm
生産スピード(pcs/min) Production Speed(pcs/min)	20 pcs/min	機体の安全操作範囲 Safety Operation Location Area(mm)	長さ Length	17300 mm
引張強さ(N/mm ²) Tensile Strength(N/mm ²)	1100 N/mm ²		奥行き Depth	11000 mm
ばね指数 Spring Index	≥3	機体重量(kg) Machine Weight(kgs)	25000 kgs	

オプション Optional

- § ばね画像測定システム(光学) Spring Image Measuring System(Optics)
- § CE規格の安全機器 CE Safety Equipment
- § T-2500自動デコイラー Auto Decoiler
- § カール曲げ装置 Hydraulic curler
- § スプリングのタイムリーな修正システム The system of spring timely correction

ケーブルラック T-2500
※ 3200 × 3200 × 1200 mm
制御盤 ※ 1200 × 1700 × 2250 mm
操作パネル ※ 1150 × 950 × 1850 mm