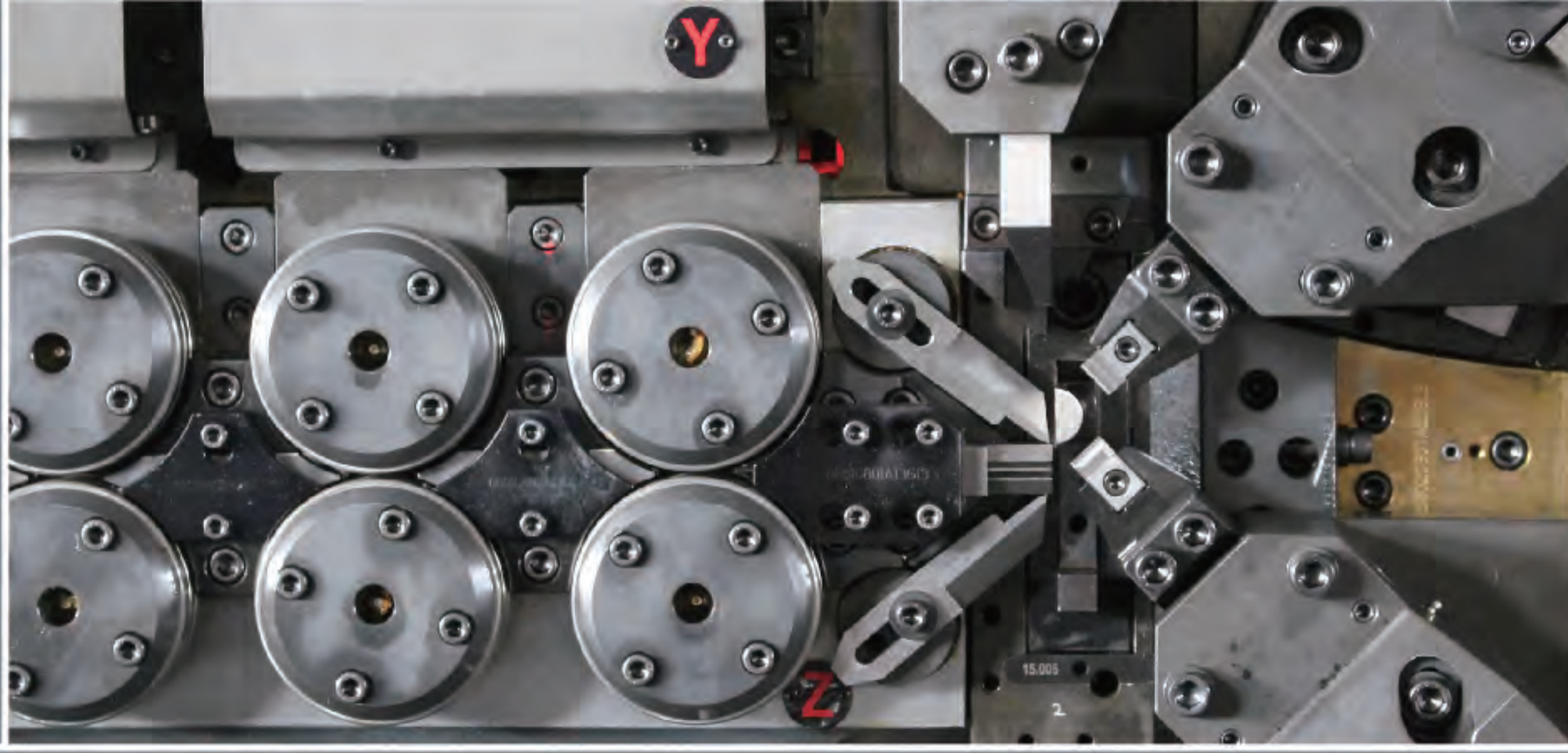


Y SERIES



MIT

Made in Taiwan

彈簧機

Spring Coiling Machine

1981 since

trsma.com.tw

Y-16160

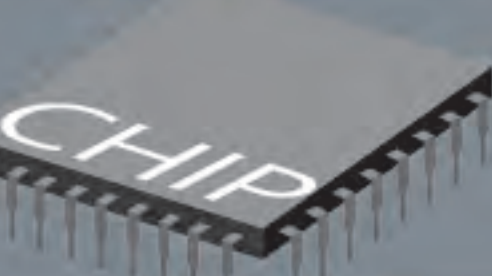


Industry 4.0



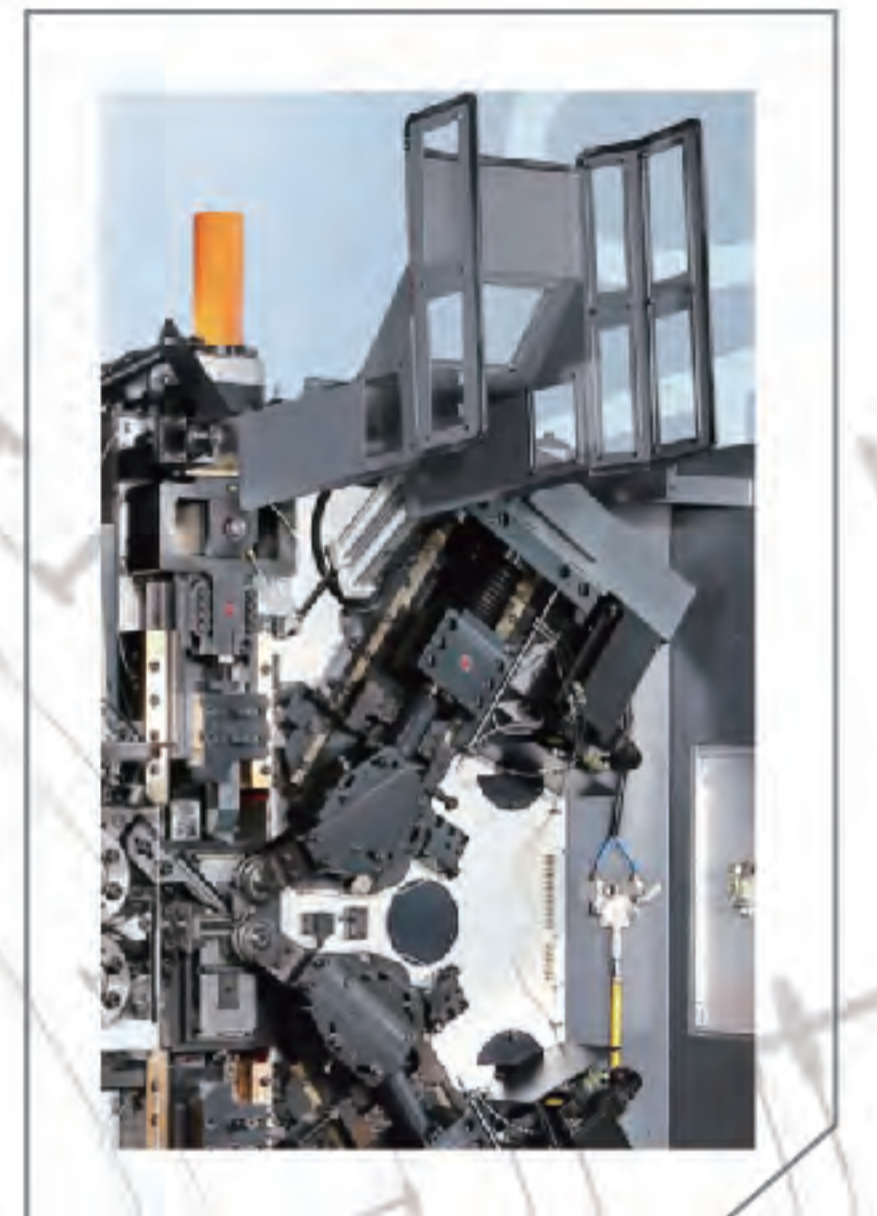
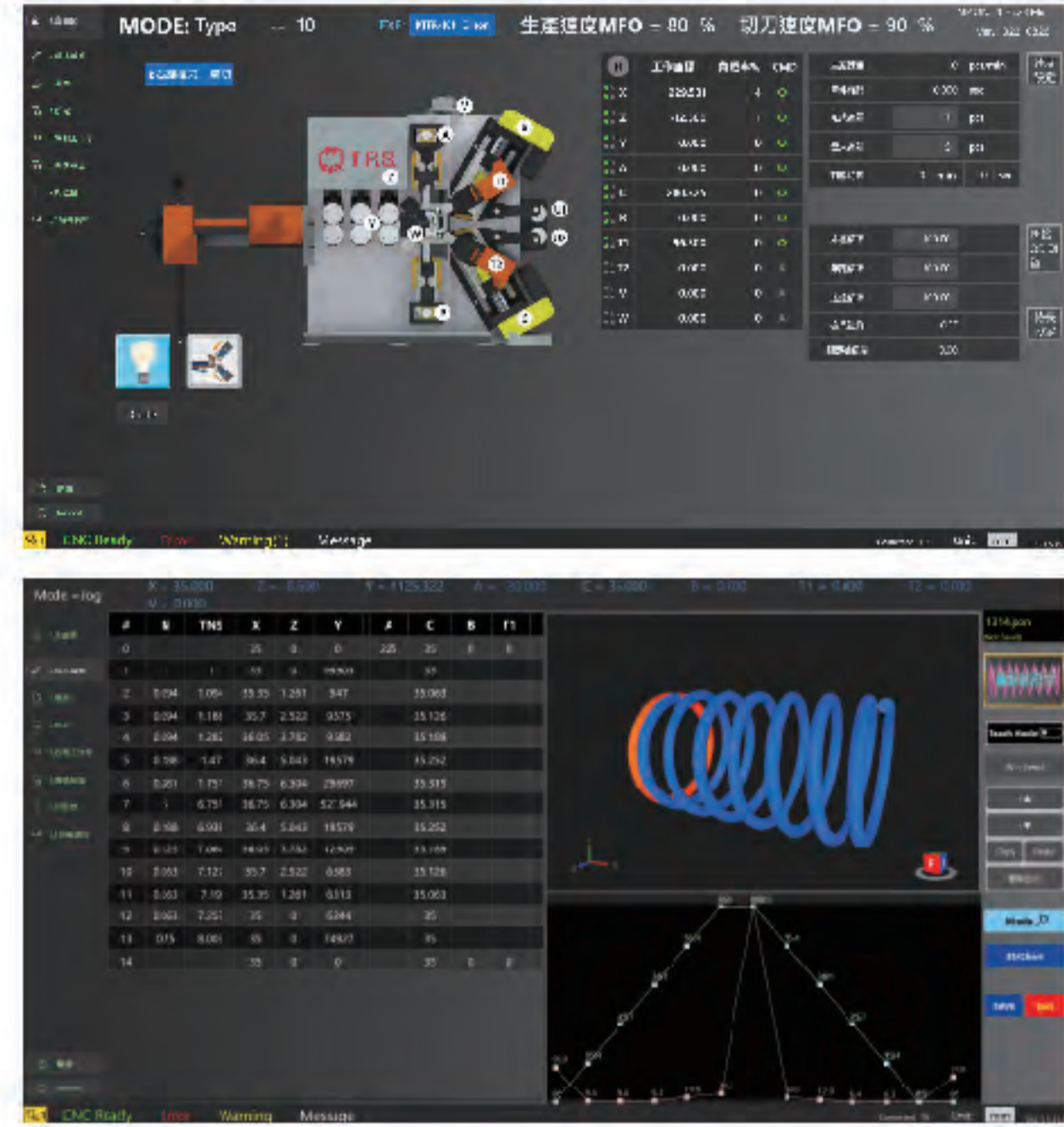
Windows

安川控制器
YASKAWA Controller



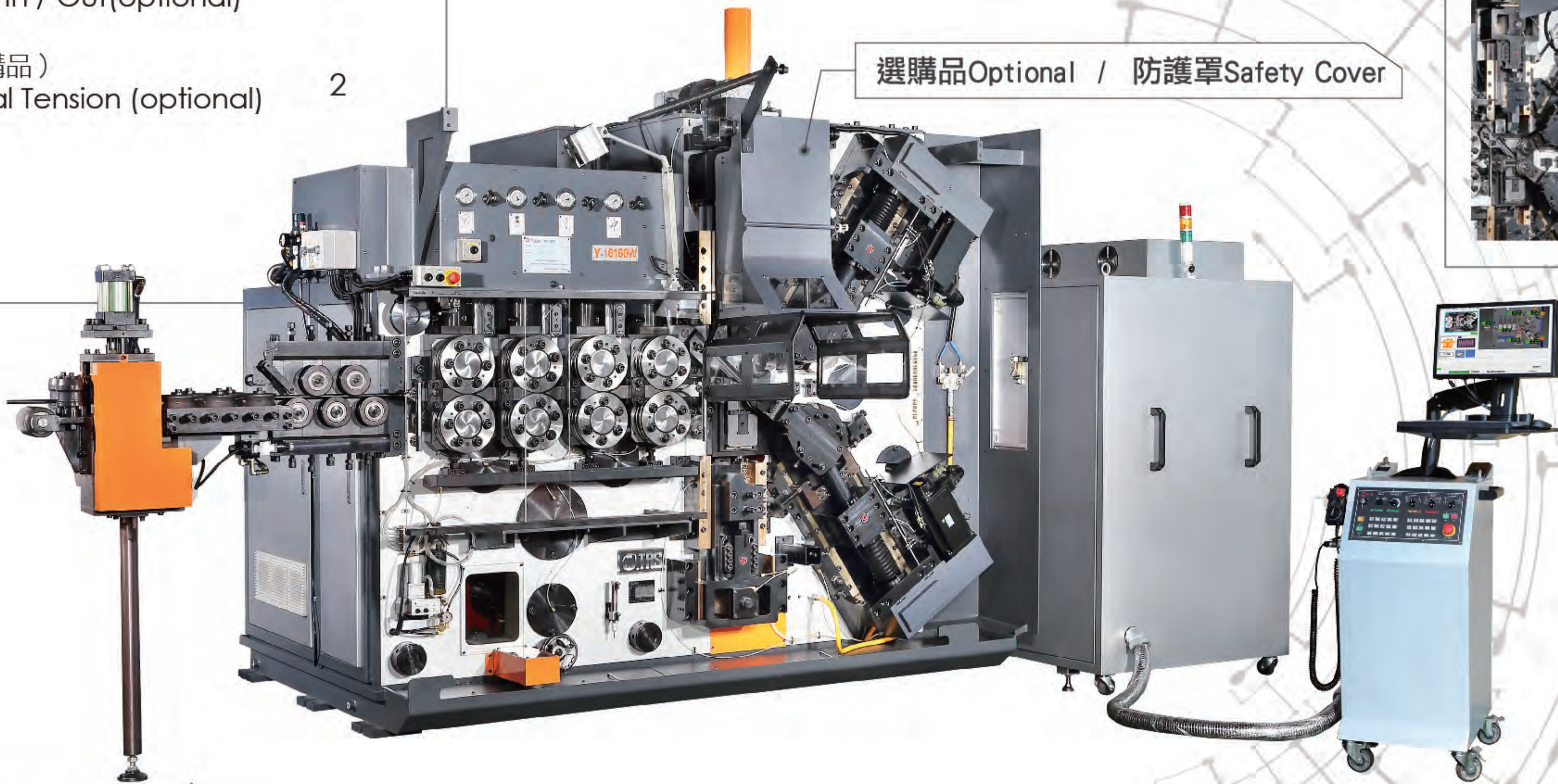
+ Features

- 操作介面均採用圖形表示
3D-graphic operation interface
- 3D圖形預覽功能·減少材料損耗
To reduce material loss by 3D picture preview function
- 曲線功能可拖曳節點直接更改參數
To change the parameter directly by dragging way in line curves function
- 紀錄刀具位置圖片·加快下次調機速度
Add cutting tool placement record picture to quicken adjust machine speed
- 內建常用彈簧樣式·可以直接選擇所要彈簧樣式做編輯。
Buil-in common types springs, just one touch the spring graph on screen to edit its parameter



選購品Optional / 防護罩Safety Cover

- | | |
|---|----|
| 軸數
Controlled Axes | 10 |
| 送料
Feed Roller System | 1 |
| 切刀
Cutter | 1 |
| 節徑板
Pitch Tool | 1 |
| 節徑插刀
Wedge Pitch Tool | 1 |
| 外徑擋曲
External Diameter Block Hold | 2 |
| 內控座升降(選購品)
Arbor Seat Up / Down(optional) | 1 |
| 內控座伸縮(選購品)
Arbor Seat In / Out(optional) | 1 |
| 初張力(選購品)
Spring Initial Tension (optional) | 2 |



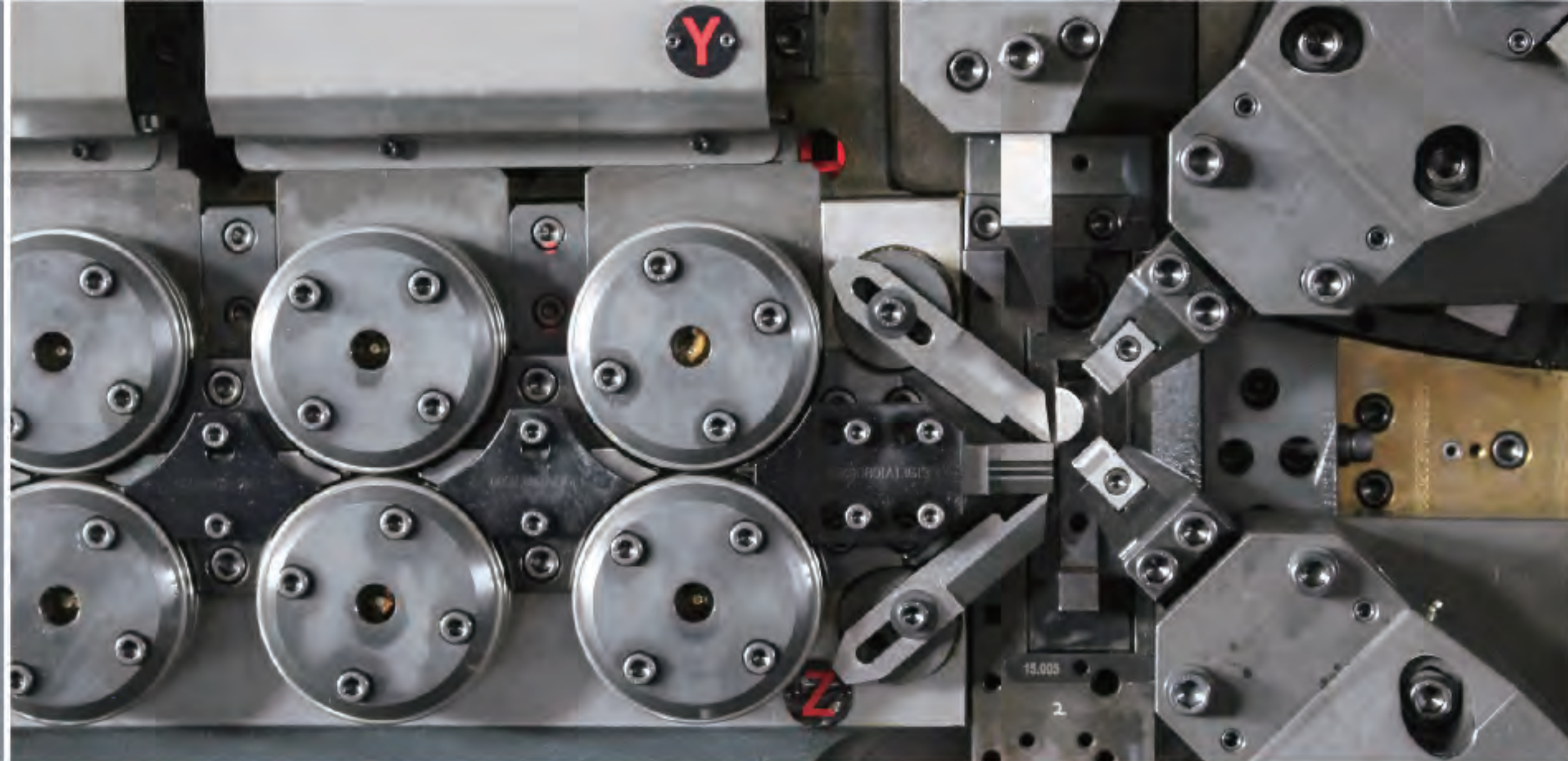
Y-16160

線徑範圍(公釐) Wire Capacity(mm)	Ø 8.0 ~ Ø 16.0 mm	機臺本體尺寸(公釐) Machine Body Dimension(mm) <small>不含螢幕與電控箱 Electronic Control Box And Screen Excluded</small>	長 Length	4500 mm
彈簧最大外徑(公釐) Max. Spring O.D.(mm)	Ø 250 mm		深 Depth	2200 mm
送線速度(米/分) Feed Speed(m/min)	40 m/min (Standard) 55 m/min (High Speed)		高 Height	2610 mm
生產速度(條/分) Production Speed(pcs/min)	30 pcs/min (Standard) 50 pcs/min (High Speed)	機臺安全操作 佔地面積(公釐) Safety Operation Location Area(mm)	長 Length	16000 mm
抗拉強度(牛頓/平方公釐) Tensile Strength(N/mm ²)	1100 N/mm ²		深 Depth	11000 mm
旋繞比 Spring Index	≥ 4	機臺重量(公斤) Machine Weight(kgs)	17000 kgs	

選購品 Optional

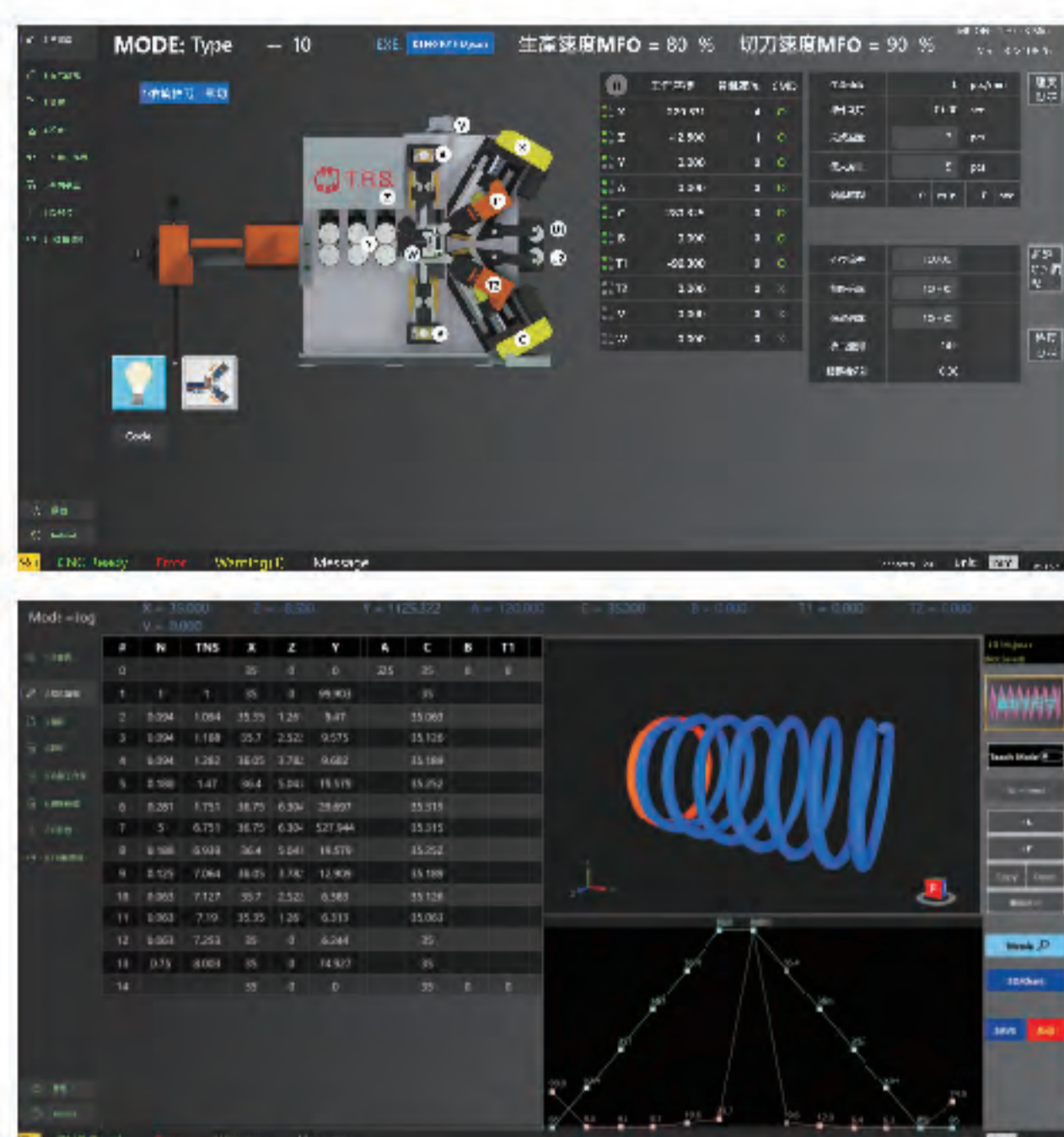
- § 彈簧影像量測系統(光學) Spring Image Measuring System(Optics)
- § CE安全裝置 CE Safety Equipment
- § T-2500自動線架 Auto Decoiler
- § 捲頭圈 First-coil Coiler
- § 即時補正系統 The system of spring timely correction

線架 T-2500 × 3200×3150×1200 mm
電控箱 × 1200×2500×2350 mm
操作面版 × 800×950×1850 mm

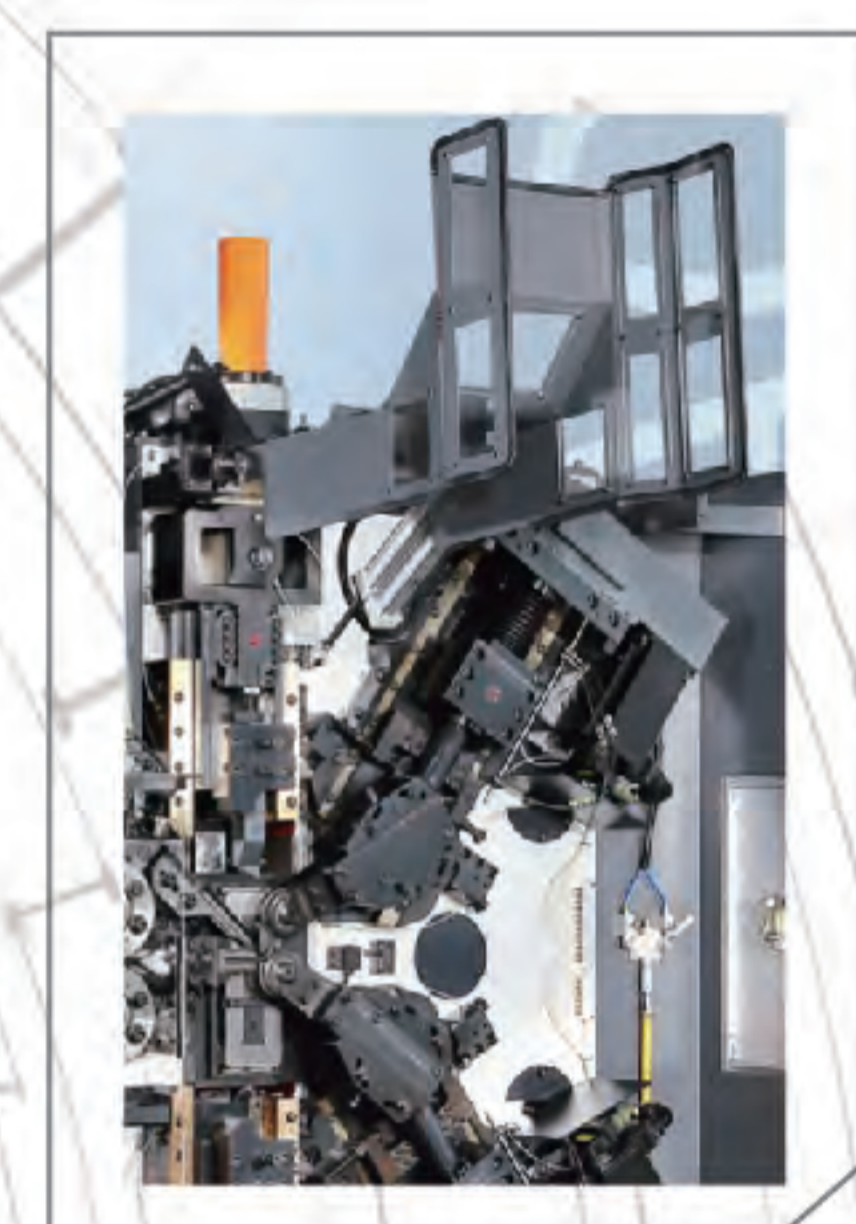
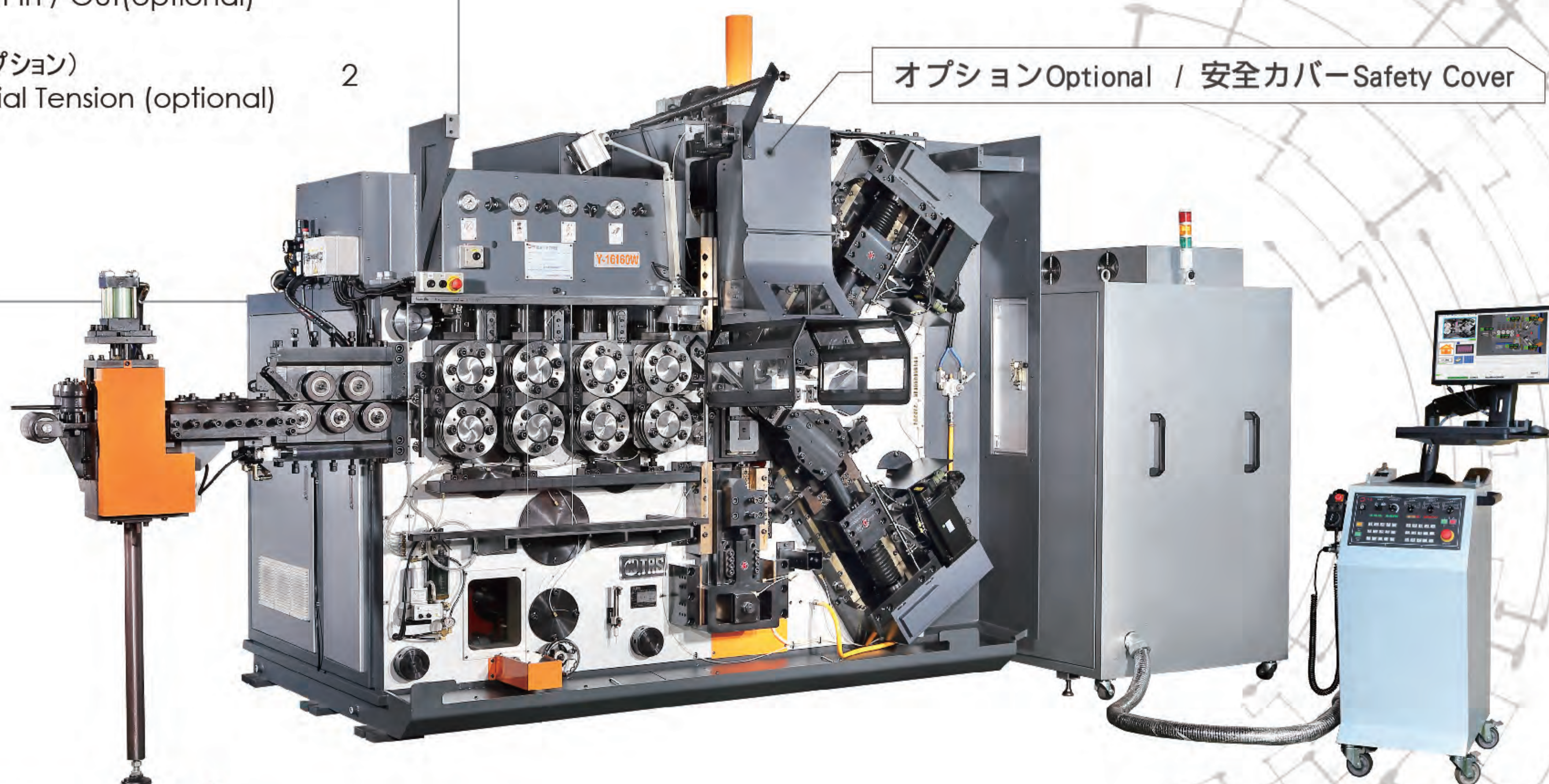


+ 特長

- | | |
|---|----|
| 制御軸
Controlled Axes | 10 |
| フィードローラー
Feed Roller System | 1 |
| カッティングツール
Cutter | 1 |
| ピッチツール
Pitch Tool | 1 |
| ウェッジピッチ
Wedge Pitch Tool | 1 |
| 外径ブロック
External Diameter Block Hold | 2 |
| アーバー台の昇降(オプション)
Arbor Seat Up / Down(optional) | 1 |
| アーバー台の伸縮(オプション)
Arbor Seat In / Out(optional) | 1 |
| 初張力(オプション)
Spring Initial Tension (optional) | 2 |



- 操作は全てグラフィック表示対応
3D-graphic operation interface
- 3Dプレビュー機能により材料消費量を削減
To reduce material loss by 3D picture preview function
- 曲線機能はノードをドラッグして直接パラメータの変更が可能
To change the parameter directly by dragging way in line curves function
- ツールポジションを記録するため次回のデバッグ処理速度がアップ
Add cutting tool placement record picture to quicken adjust machine speed
- 常用のばねパターンを内蔵しているため、直接編集したいパターンを選択して編集が可能
Buil-in common types springs, just one touch the spring graph on screen to edit its parameter



Y-16160

線径範囲(mm) Wire Capacity(mm)	Ø 8.0 ~ Ø 16.0 mm	機器本体寸法(mm) Machine Body Dimension(mm) モータ及び制御盤は含まず E:Electronic Control Box And Screen Excluded	長さ Length	4500 mm
ばねの最大外径(mm) Max. Spring O.D.(mm)	Ø 250 mm		奥行き Depth	2200 mm
送り速度 (m/min) Feed Speed(m/min)	40 m/min (Standard) 55 m/min (High Speed)		高さ Height	2610 mm
生産スピード(pcs/min) Production Speed(pcs/min)	30 pcs/min (Standard) 50 pcs/min (High Speed)	機体の安全操作範囲 Safety Operation Location Area(mm)	長さ Length	16000 mm
引張強さ(N/mm ²) Tensile Strength(N/mm ²)	1100 N/mm ²		奥行き Depth	11000 mm
ばね指数 Spring Index	≥ 4	機体重量(kg) Machine Weight(kgs)	17000 kgs	

オプション Optional

- § ばね画像測定システム(光学) Spring Image Measuring System(Optics)
- § CE規格の安全機器 CE Safety Equipment
- § T-2500自動デコイラー Auto Decoiler
- § カール曲げ装置 Hydraulic curler
- § スプリングのタイムリーな修正システム The system of spring timely correction

ケーブルラック T-2500
※ 3200×3200×1200 mm
制御盤 ※ 1200×1700×2250 mm
操作パネル ※ 1150×950×1850 mm