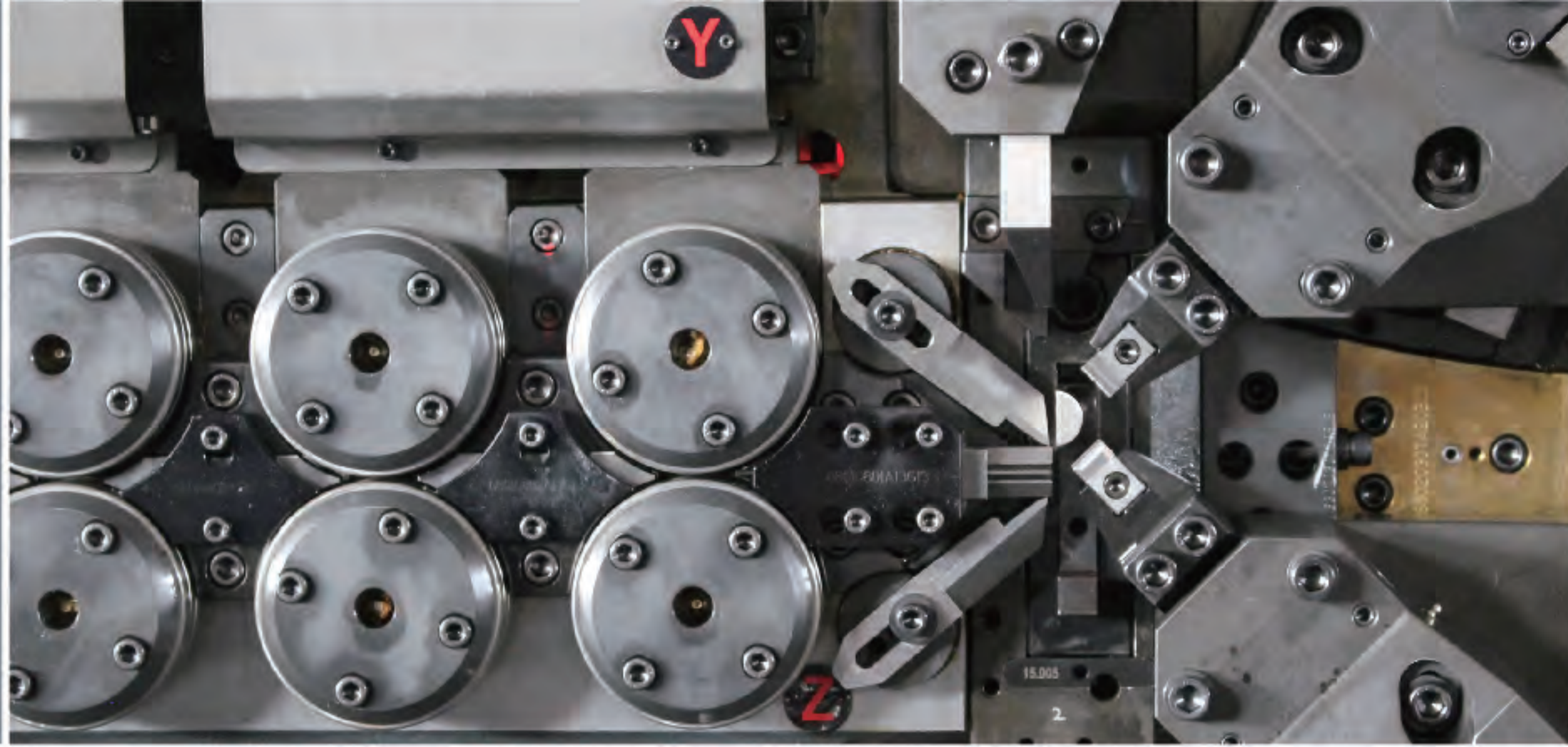


Y SERIES



MIT

Made in Taiwan

彈簧機

Spring Coiling Machine

1981
since

trsma.com.tw

Y-1635M

模組化
Modular Machine

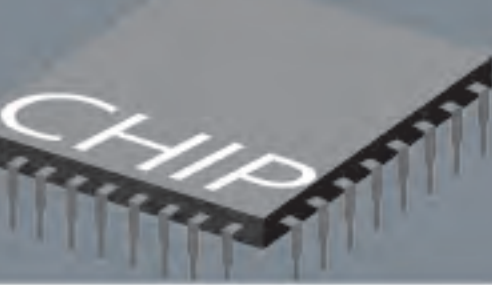


Industry
4.0



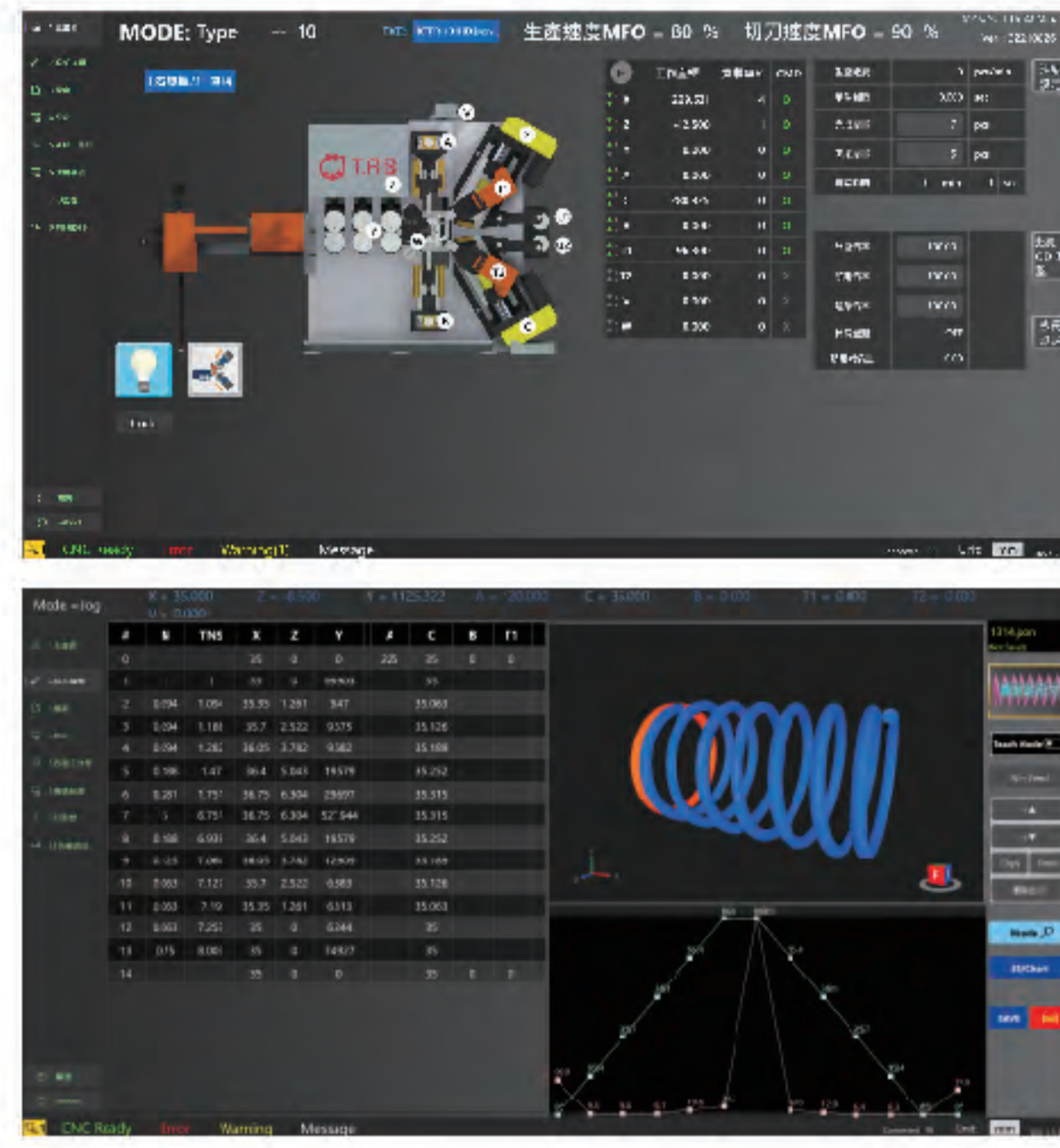
Windows

安川控制器
YASKAWA
Controller



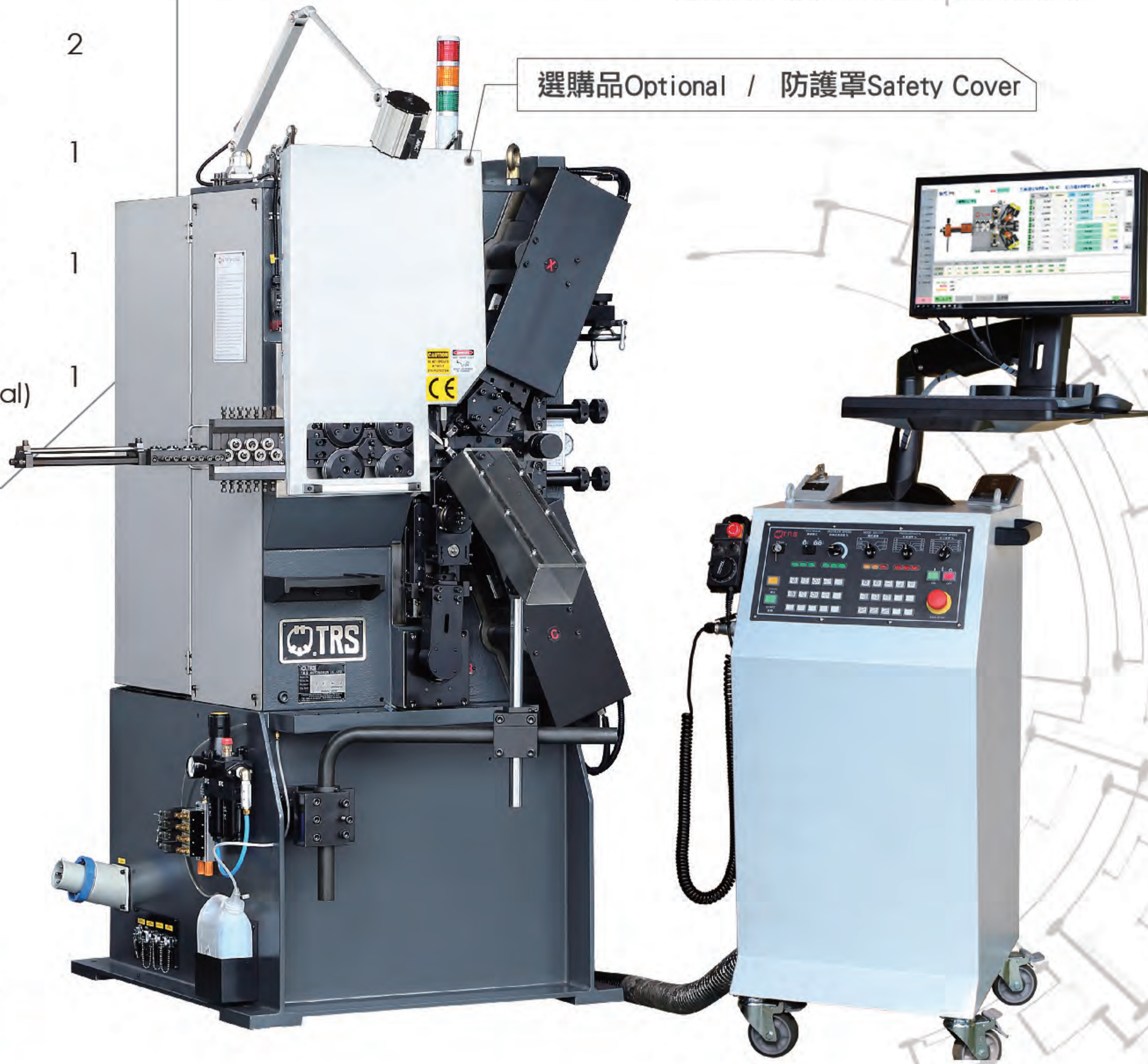
+ Features

- 操作介面均採用圖形表示
3D-graphic operation interface
- 3D圖形預覽功能，減少材料損耗
To reduce material loss by 3D picture preview function
- 曲線功能可拖曳節點直接更改參數
To change the parameter directly by dragging way in line curves function
- 紀錄刀具位置圖片，加快下次調機速度
Add cutting tool placement record picture to quicken adjust machine speed
- 內建常用彈簧樣式，可以直接選擇所要彈簧樣式做編輯。
Buil-in common types springs, just one touch the spring graph on screen to edit its parameter



- | | |
|--|---|
| 軸數 Controlled Axes | 9 |
| 送料 Feed Roller System | 1 |
| 切刀 Cutter | 1 |
| 節徑板 Pitch Tool | 1 |
| 節徑插刀 Wedge Pitch Tool | 1 |
| 外徑擋曲 External Diameter Block Hold | 2 |
| 初張力(選購品)(左右擇一) Spring Initial Tension (optional)(select left or right) | 1 |
| 內控座伸縮(選購品) Arbor Seat In / Out (optional) | 1 |
| 內控座升降(選購品) Arbor Seat Up / Down (optional) | 1 |

選購品Optional / 防護罩Safety Cover



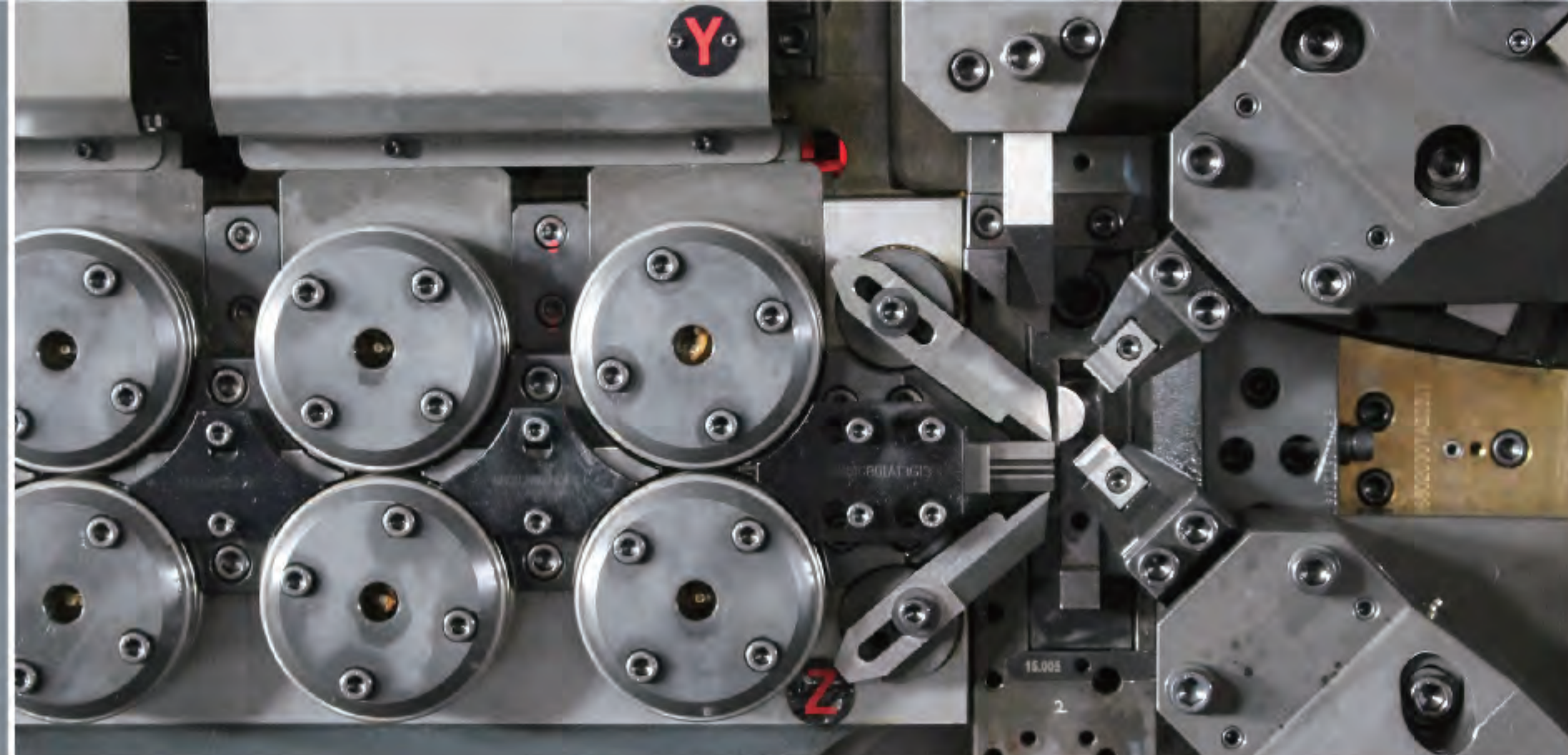
Y-1635M

| | | | | |
|---|------------------------|---|----------|----------|
| 線徑範圍(公釐) Wire Capacity(mm) | Ø 1.2 ~ Ø 3.5 mm | 機臺本體尺寸(公釐) Machine Body Dimension(mm) | 長 Length | 1600 mm |
| 彈簧最大外徑(公釐) Max. Spring O.D.(mm) | Ø 50 mm | | 深 Depth | 1250 mm |
| 送線速度(米/分) Feed Speed(m/min) | 80 m /min | | 高 Height | 2200 mm |
| 生產速度(條/分) Production Speed(pcs/min) | 250 pcs/min | 機臺安全操作 佔地面積(公釐) Safety Operation Location Area(mm) | 長 Length | 10000 mm |
| 抗拉強度(牛頓/平方公釐) Tensile Strength(N/mm ²) | 2000 N/mm ² | | 深 Depth | 10000 mm |
| 旋繞比 Spring Index | ≥ 3 | 機臺重量(公斤) Machine Weight(kgs) | 2250kgs | |

選購品 Optional

- § 彈簧影像量測系統(光學) Spring Image Measuring System(Optics)
- § CE安全裝置 CE Safety Equipment
- § T-500自動線架 Auto Decoiler
- § 即時補正系統 The system of spring timely correction

線架 T-500 ※ 1800×1650×1000 mm
操作面版 ※ 1150×950×1850 mm



Y-1635M

モジュール M
Modular Machine



インダストリー 4.0



Windows

安川コントローラ
YASKAWA Controller



+ 特長

制御軸
Controlled Axes 9

フィードローラー
Feed Roller System 1

カッティングツール
Cutter 1

ピッチツール
Pitch Tool 1

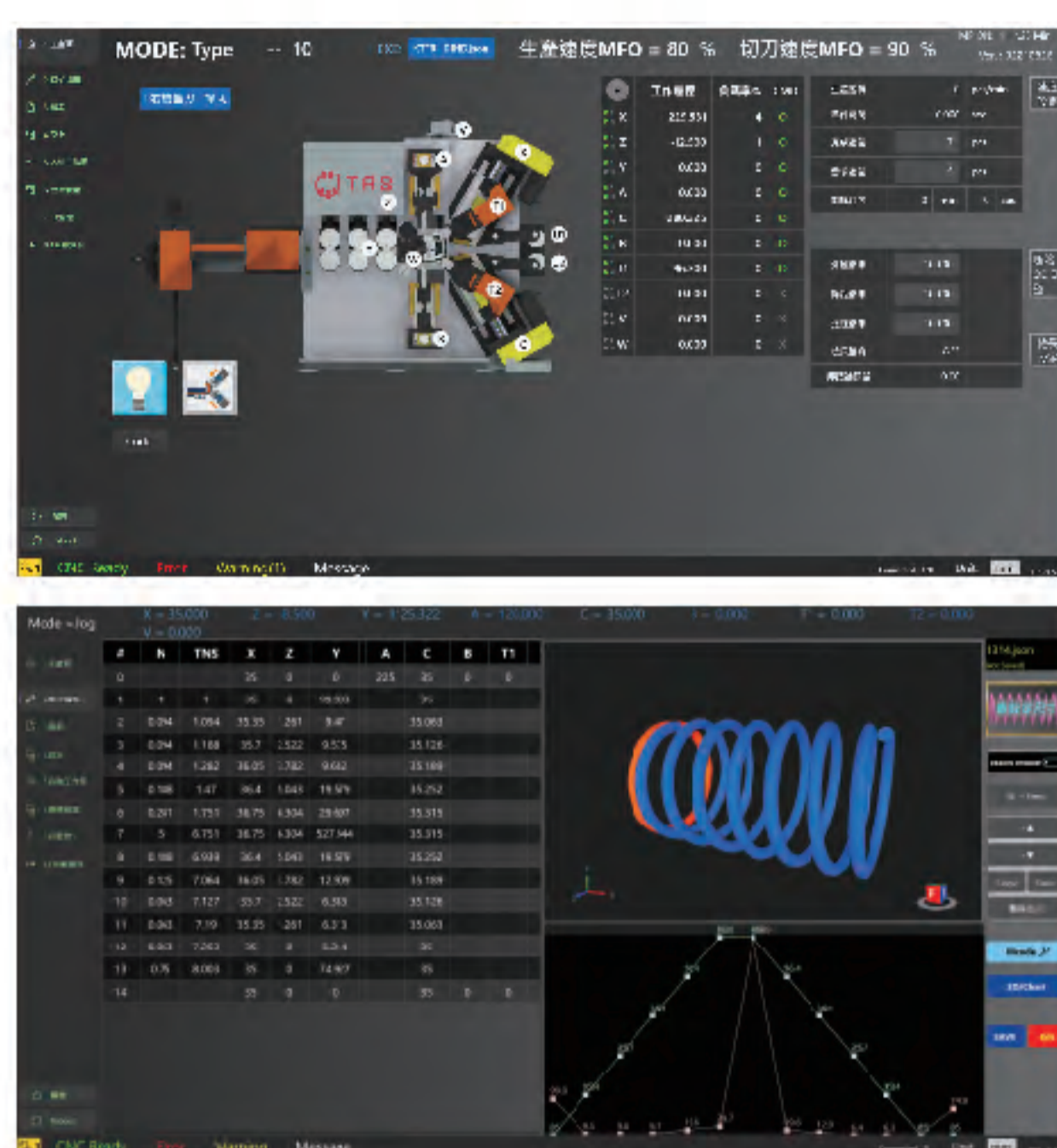
ウェッジピッチ
Wedge Pitch Tool 1

外径ブロック
External Diameter Block Hold 2

初張力(オプション)(左巻き/右巻きを選択する。)
Spring Initial Tension (optional)(select left or right) 1

アーバー台の昇降(オプション)
Arbor Seat In / Out (optional) 1

アーバー台の伸縮(オプション)
Arbor Seat Up / Down (optional) 1



■操作は全てグラフィック表示対応

3D-graphic operation interface

■3Dプレビュー機能により材料消費量を削減

To reduce material loss by 3D picture preview function

■曲線機能はノードをドラッグして直接パラメータの変更が可能

To change the parameter directly by dragging way in line curves function

■ツールポジションを記録するため次回のデバッグ処理速度がアップ

Add cutting tool placement record picture to quicken adjust machine speed

■常用のばねパターンを内蔵しているため、直接編集したいパターンを選択して編集が可能

Buil-in common types springs, just one touch the spring graph on screen to edit its parameter

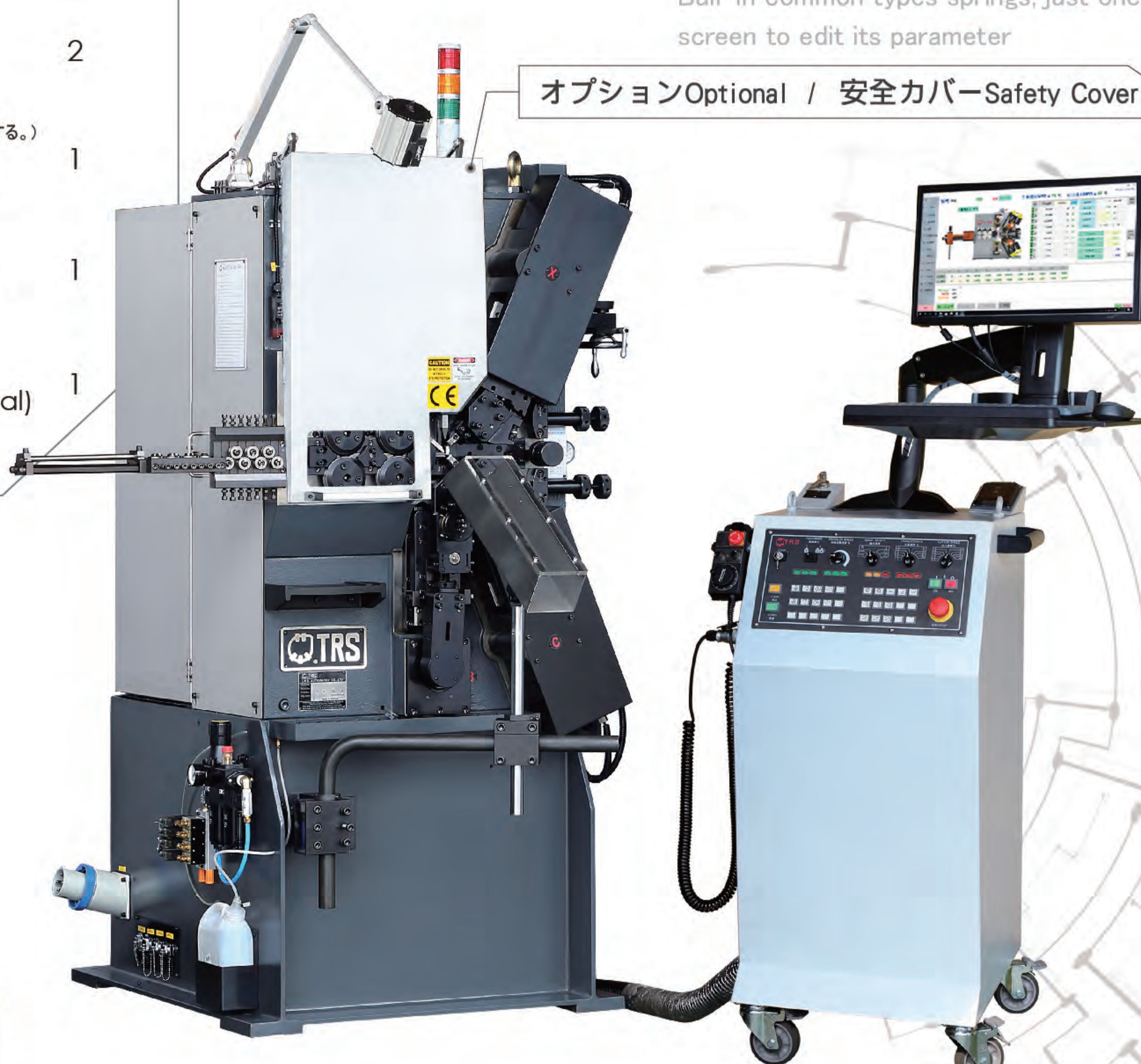
■常用のばねパターンを内蔵しているため、直接編集したいパターンを選択して編集が可能

Buil-in common types springs, just one touch the spring graph on screen to edit its parameter

■常用のばねパターンを内蔵しているため、直接編集したいパターンを選択して編集が可能

Buil-in common types springs, just one touch the spring graph on screen to edit its parameter

オプションOptional / 安全カバーSafety Cover



Y-1635M

| | | | | |
|--|------------------------|--|-----------|----------|
| 線径範囲(mm) Wire Capacity(mm) | Ø 1.2 ~ Ø 3.5 mm | 機器本体寸法(mm) Machine Body Dimension(mm) | 長さ Length | 1600 mm |
| ばねの最大外径(mm) Max. Spring O.D.(mm) | Ø 50 mm | | 奥行 Depth | 1250 mm |
| 送り速度(m/min) Feed Speed(m/min) | 80 m/min | | 高さ Height | 2200 mm |
| 生産スピード(pcs/min) Production Speed(pcs/min) | 250 pcs/min | 機体の安全操作範囲 | 長さ Length | 10000 mm |
| 引張強さ(N/mm ²) Tensile Strength(N/mm ²) | 2000 N/mm ² | Safety Operation Location Area(mm) | 奥行 Depth | 10000 mm |
| ばね指数 Spring Index | ≥ 3 | 機体重量(kg) Machine Weight(kgs) | | 2250kgs |

オプション Optional

§ ばね画像測定システム(光学) Spring Image Measuring System(Optics)

§ CE規格の安全機器 CE Safety Equipment

§ T-500自動デコイラー Auto Decoiler

§ スプリングのタイムリーな修正システム The system of spring timely correction

ケーブルラック T-500 ※ 1800 × 1650 × 1000 mm
操作パネル ※ 1150 × 950 × 1850 mm